

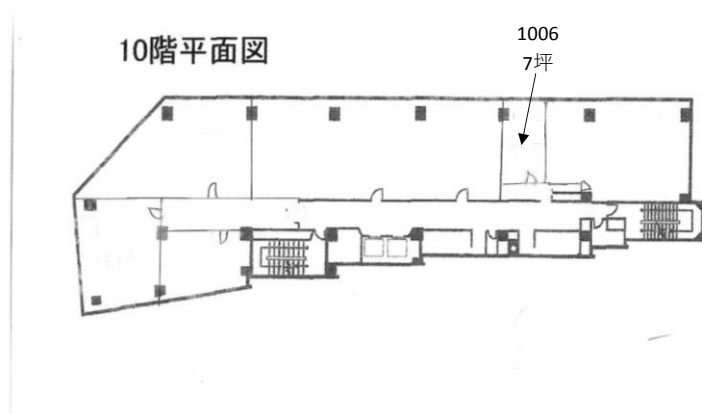
# ビル空室状況・条件

2025年2月版

## 新御堂筋ビル 淀川区西中島4-2-21

8300/坪(賃料6,500/坪 共益費1,800/坪)

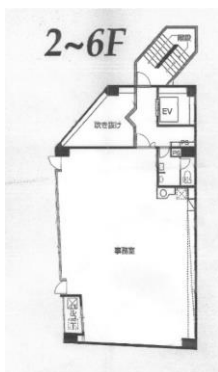
		家賃 (税抜・共益費合)	敷金	礼金 (税抜)
1006	7 坪	¥58,100	¥116,200	¥116,200



## ミツフ第3ビル 淀川区西中島4-6-15

6800/坪(賃料5,000/坪 共益費1,800/坪)

		賃料 (税抜・共益費合)	敷金	礼金 (税抜)
3階	30 坪	¥204,000	¥204,000	¥408,000



- 広告料は賃料（共益費除く）の1.5ヶ月分
- 賃料には別途消費税がかかります。
- 契約には保証会社と火災保険の加入が必要です。

株式会社 三津富  
 TEL 06-6303-3223  
 FAX 06-6304-5178