

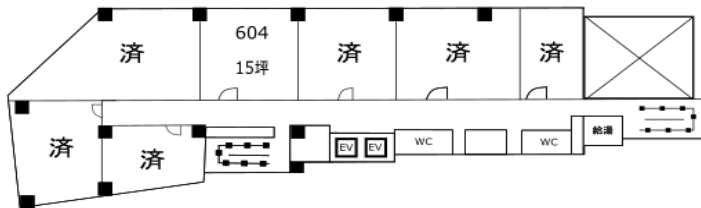
ビル空室状況・条件

2025年4月版

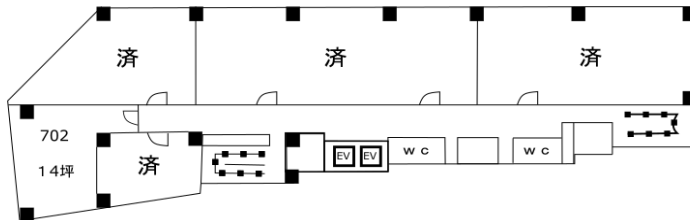
新御堂筋ビル 淀川区西中島4-2-21 8300/坪(賃料6,500/坪 共益費1,800/坪)

			家賃 (税別・共益費含)	敷金	礼金 (税別)
604	15	坪	¥124,500	¥249,000	¥249,000
702	14	坪	¥116,200	¥232,400	¥232,400

6F

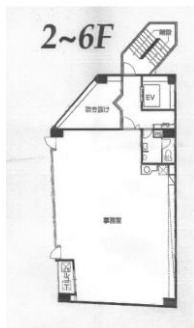


7F



ミツフ第3ビル 淀川区西中島4-6-15 6800/坪(賃料5,000/坪 共益費1,800/坪)

			賃料 (税別・共益費含)	敷金	礼金 (税別)
3階	30	坪	¥204,000	¥204,000	¥408,000



- 広告料は賃料 (共益費除く) の1.5ヶ月分
- 賃料には別途消費税がかかります。
- 契約には保証会社と火災保険の加入が必要です。

株式会社 三津富
 TEL 06-6303-3223
 FAX 06-6304-5178